



TEMASEK



观·思·行

始于今, 齐于心

当前, 世界正面临最紧迫的危机。

观天地 —— 极地冰层消融, 极端天气肆虐, 洪水旱灾频发。

思前路 —— 地球温度现已升高1摄氏度,
若我们无动于衷, 温度很快会再上升0.5摄氏度,
达到1.5摄氏度的临界点, 则意味着地球将陷入无可挽回的危险境地。

行万里 —— 大力减少污染和浪费, 在 2030 年之前实现碳排放量减半的目标。

淡马锡未雨绸缪, 投资构建更宜居的地球、更美好的生活、更可持续的世界。

让我们追求卓越, 践行使命, 造福世代。

莫待失去方恨晚。

始于今, 齐于心。



temasekreview.com.sg

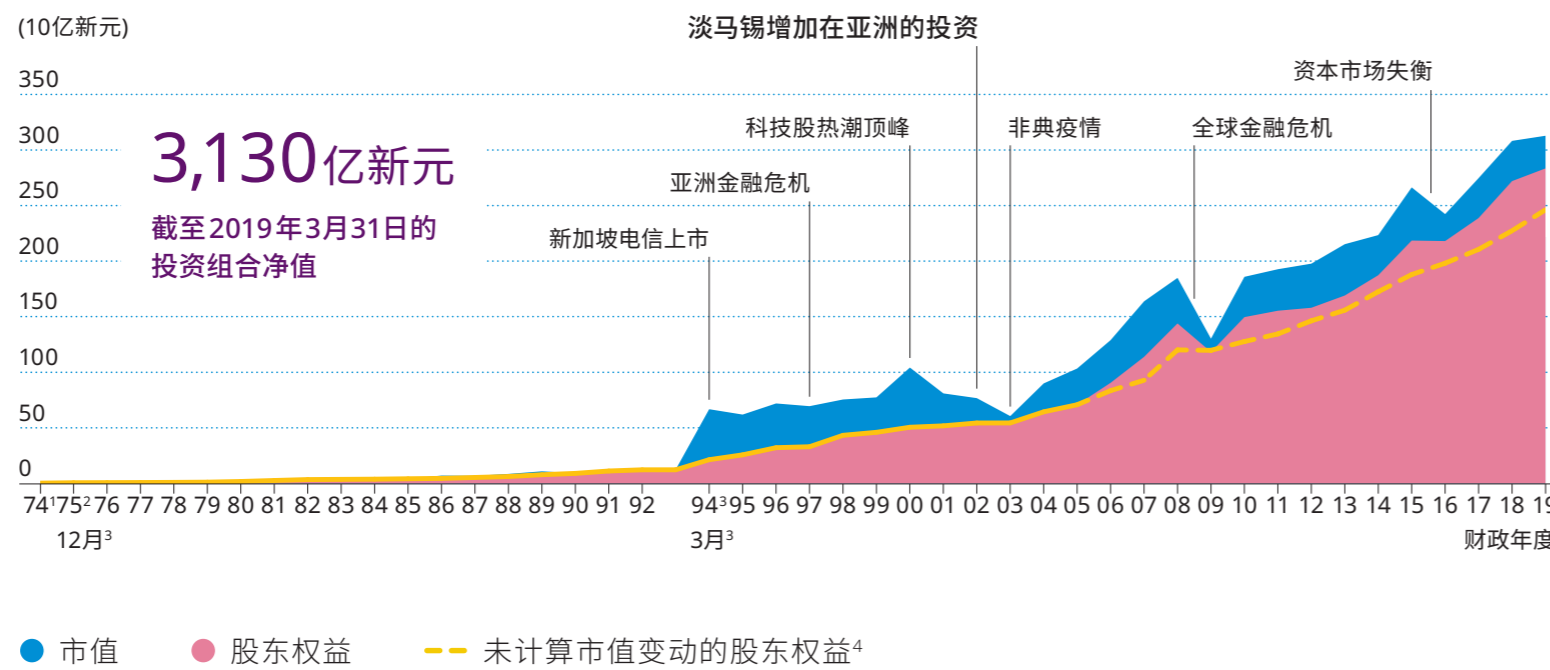
创造可持续价值

作为跨世代投资者,
淡马锡观、思、行, 放眼未来,
探索解决方案和机遇,
全力以赴, 构建更美好、
更可持续的世界。

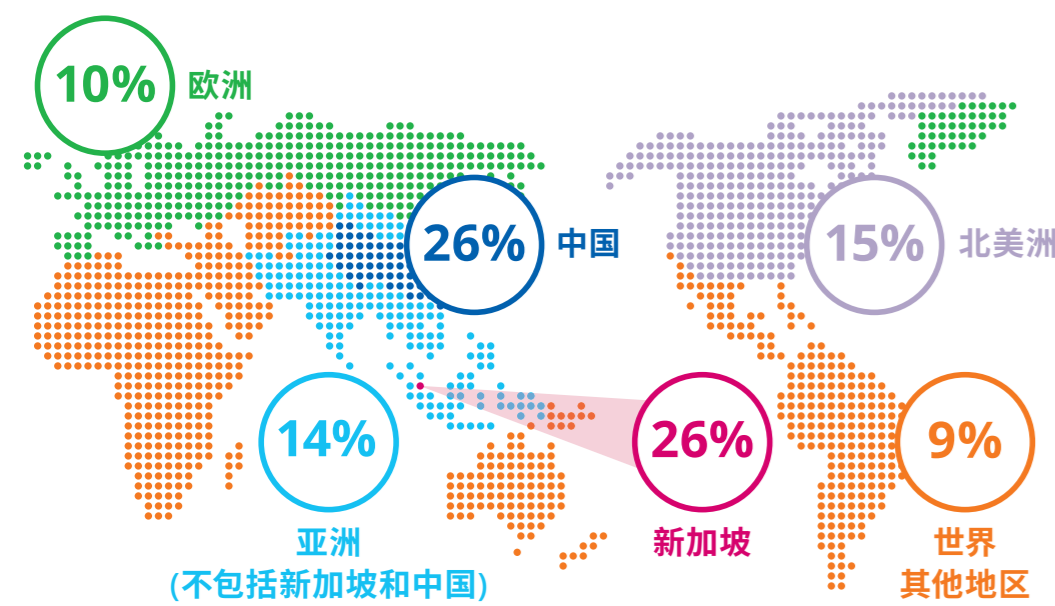


扫描 QR 码浏览
淡马锡投资组合表现的更多信息

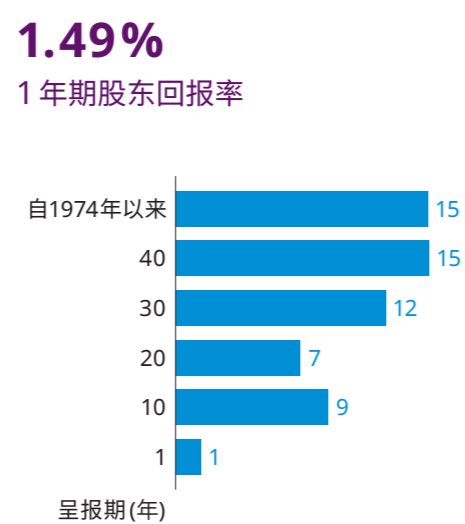
自成立以来的投资组合净值



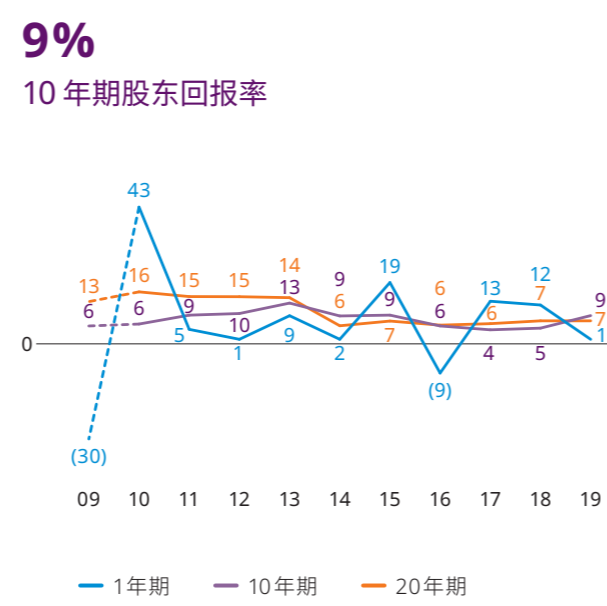
全球曝险(即投资组合敞口)^{5,6}



以新元计算的股东总回报率⁵ (%)



以新元计算的滚动股东总回报率⁷ (%)



我们的公开衡量指标

《淡马锡年度报告》、
信用概览和淡马锡债券
体现了淡马锡稳健、自律、
着眼未来的机构承诺。



《淡马锡年度报告》
重点展示我们的
投资组合及业绩
表现。



淡马锡信贷比率
反映了我们的
信用质量。



淡马锡债券
在市場里的信用
利差传递淡马锡
信用质量的信号。

淡马锡信用概览

信用概览从杠杆率、利息覆盖率及债务偿还比率三方面介绍了淡马锡主要信贷指标⁸。
信用概览体现了淡马锡作为一家投资公司的基本财务能力, 是评估我们信用质量的量化衡量方法。

主要信贷比率

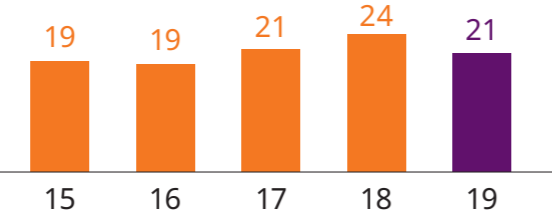
右图显示的主要信用质量指标⁹
是基于淡马锡作为一家投资公司的
财务信息所得出, 反映了我们偿还债务
和支付利息的能力。倍数越高,
表示信用质量越好。



扫描 QR 码浏览
淡马锡信用概览的更多信息

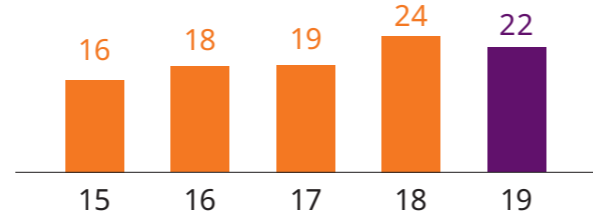
杠杆率

21 倍
投资组合净值
对总债务之比⁹



利息覆盖率

22 倍
股息收入
对利息开支之比⁹



1 淡马锡于 1974 年 6 月 25 日成立。

2 1975 财政年度开始于 1974 年 6 月 25 日, 截止于 1975 年 12 月 31 日。

3 从 1994 年起, 财政年度截止日期从 1993 年以前的 12 月 31 日改为 3 月 31 日。

4 从截至 2006 年 3 月 31 日的财政年度开始, 会计准则要求持股比例低于 20% 的投资需要按市值计算。

5 截至 2019 年 3 月 31 日。

6 按标的资产所在地划分。

7 截至 3 月 31 日。

8 基于淡马锡作为一家投资公司的财务信息, 即淡马锡控股 (私人) 有限公司 (Temasek Holdings (Private) Limited, 简称 THPL) 及旗下各投资控股公司 (Investment Holding Companies, 简称 IHCs)。IHCs 均是 THPL 直接或间接所有的全资子公司, 其董事会或同等治理团队由 THPL、THPL 的全资子公司淡马锡私人有限公司 (Temasek Pte. Ltd., 简称 TPL) 和/或 TPL 的全资子公司的董事或委任人士担任。THPL 及 IHCs 的主要业务是投资控股、融资和/或提供投资咨询与顾问服务。

9 截至 3 月 31 日的财政年度。

10 依据《新加坡财政部长(成立)法》(第 183 章), 财政部长为法人团体。

11 相关成本包括: 运营及财务支出, 尽职调查、法务、审计、咨询费及交易成本, 基金管理费以及其他业务成本。

12 淡马锡与所有盈利的常规企业一样缴纳税款, 不享有主权类公司的免税豁免政策。

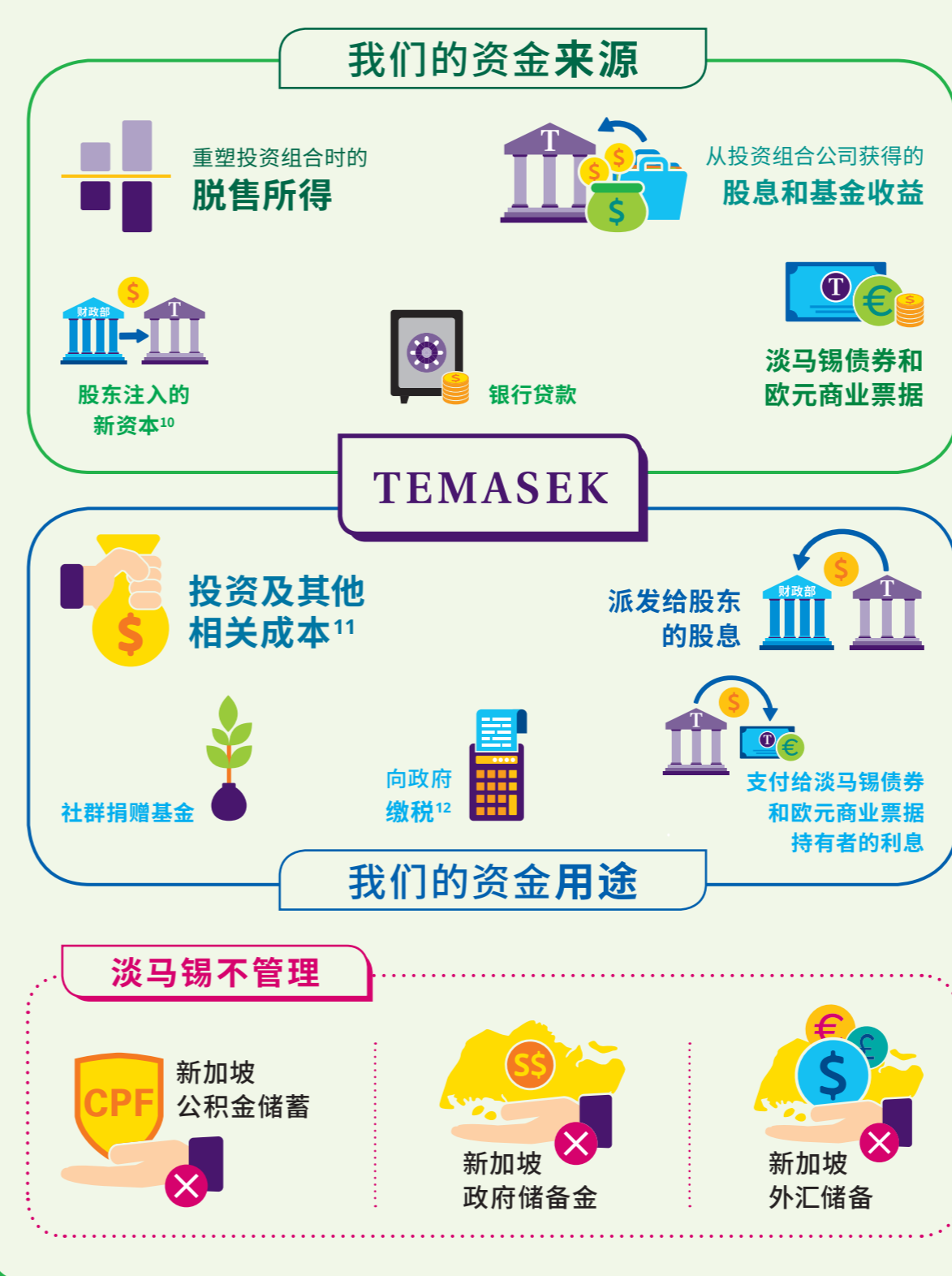
作为投资者 追求卓越



作为机构 践行使命



作为投资公司, 淡马锡的资金主要来自我们作为投资者和股东的业务。



作为资产管护者 造福世代

